

CARAT 

# FLÄCHENDECKENDE LOGISTIK FÜR DEN TEILEHANDEL





**GESCHÄFTSFÜHRER  
CHRISTIAN GABLER**



## VORWORT

In der heutigen, schnelllebigen und globalisierten Welt ist eine schnelle und zuverlässige Lieferkette für Unternehmen von entscheidender Bedeutung. Eine optimierte Logistik ermöglicht nicht nur eine effiziente Abwicklung von Transportprozessen, sondern ist auch ein wichtiger Wettbewerbsfaktor.

Wir setzen dabei auf eine ganzheitliche und kundenorientierte Herangehensweise, die darauf abzielt, individuelle Anforderungen unserer Kunden optimal zu erfüllen.

Wir laden Sie herzlich ein, sich von unserer Kompetenz und Leistungsfähigkeit im Bereich Logistik zu überzeugen und freuen uns, Sie auf dieser Reise zu begleiten.



## IHR ERFOLG IST UNSER AUFTRAG

Wettbewerbsfähige Einkaufskonditionen und eine zuverlässige Teileversorgung für den mittelständischen Teilehandel sind unsere Mission und unser Auftrag.

Steigende Komplexität und Teilevielfalt sowie zunehmende Konzentrationen führen zu einem immer härter werdenden Wettbewerbsumfeld. Unsere Unterstützung in der Teileversorgung für kleine und mittelständische Unternehmen reduziert Abhängigkeiten in der Versorgung und bringt den entscheidenden Wettbewerbsvorteil für eine erfolgreiche Zukunft.

### DER ENTSCHEIDENDE WETTBEWERBSVORTEIL FÜR IHR TEILEGESCHÄFT

// BREIT AUFGESTELLTE ZENTRAL- UND REGIONALLOGISTIK

// BUNDESWEITES LOGISTIKNETZWERK

// UNTERSTÜTZUNG FÜR IHR TAGESGESCHÄFT

WIR SICHERN ZUKUNFT IM INDEPENDENT AUTOMOTIVE AFTERMARKET!

## ERFOLGSFAKTOR VERFÜGBARKEIT

### WIR ERWEITERN UNSER LOGISTIKNETZWERK

#### DER MARKT VERÄNDERT SICH:

- // Dominante Großkonzerne beherrschen mittlerweile 55 % des deutschen IAM
- // Deren kommunizierte Strategie: Kompensation des kleiner werdenden Volumens durch Verdrängung der restlichen Marktteilnehmer!
- // Die Komplexität und Teilevielfalt steigt exponentiell an
- // Abhängigkeit „kleinerer“ Teilehändler von untertägiger Mehrfachversorgung durch „Versorger“ und den Teilebezug beim Wettbewerb

► **DIE GRUNDLAGE FÜR EINE UNABHÄNGIGE  
ZUKUNFTSPLANUNG IST NICHT MEHR GEGEBEN!**

#### UNSERE LÖSUNGEN FÜR IHRE WETTBEWERBSFÄHIGKEIT:

Verfügbarkeit hat oberste Priorität beim Kunden, daher ist es unser vorrangiges Ziel, Ihre Lieferfähigkeit zu erweitern und zu optimieren. Bevorratungslogistik und Schnellversorgung müssen hierbei zusammen funktionieren.

- // Sicherstellung der kurzfristigen Versorgung durch Regionalisierung
- // Ziel ist eine flächendeckende untertägige Versorgung in den Regionen
- // Schaffung von mehr Unabhängigkeit des mittelständischen Teilehandels

### UNSERE ZIELE

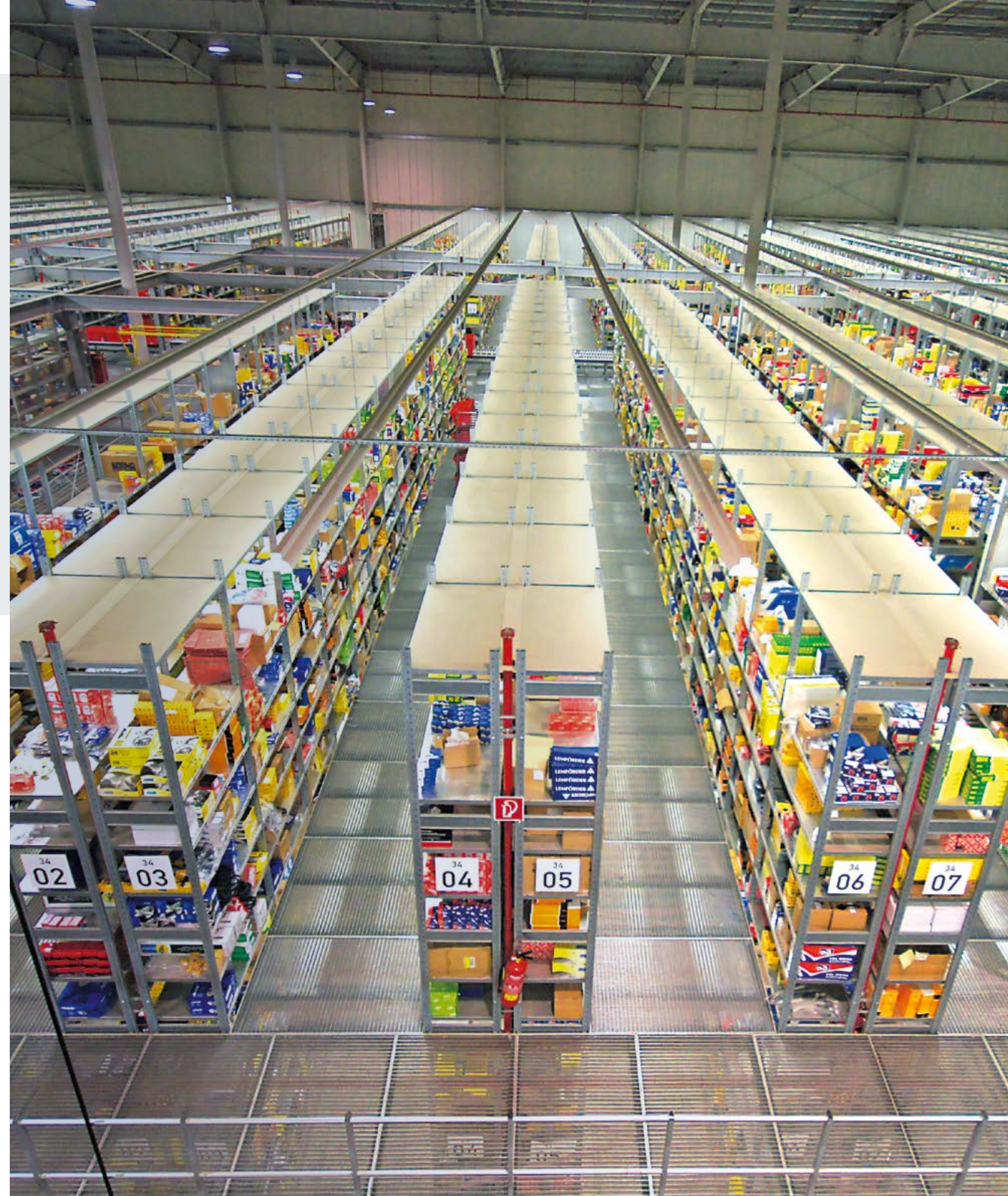
- // STÄRKUNG DER POSITION MITTELSTÄNDISCHER  
TEILEHÄNDLER IM MARKT
- // AUSBAU DES STRATEGISCHEN LOGISTIKNETZWERKS
- // OPTIMIERUNG DER REGIONALEN TEILEVERSORGUNG
- // ERHÖHUNG DER VERSORGUNGSGESCHWINDIGKEIT
- // SCHAFFUNG VON MEHR UNABHÄNGIGKEIT



## ad-CARGO ZENTRALLAGER HERZSTÜCK UNSERER LOGISTIK

Das ad-CARGO Zentrallager ist das Herzstück unserer flächendeckenden bundesweiten Logistik.

Mit den breiten Sortimenten und der ausgezeichneten Warenverfügbarkeit stellen wir die Bevorratung der angeschlossenen Teilehändler sicher und unterstützen unsere Kunden bei der Optimierung der eigenen Lager- und Logistikstrategie. Die hohe Versorgungsgeschwindigkeit für weite Teile Deutschlands unterstützt Sie in Ihrem Tagesgeschäft und bietet Ihnen den entscheidenden Wettbewerbsvorteil.



### CARAT ZENTRALLOGISTIK IN ZAHLEN

- // 40.000 QM LAGERFLÄCHE
- // 140.000 ARTIKEL
- // 175.000 FACHBODENPLÄTZE
- // 25.000 PALETTENPLÄTZE
- // 2.000 QM BLOCKLAGERFLÄCHE
- // 2.500 QM GEFAHRSTOFFLAGER
- // 140 MITARBEITER

### VORTEILE

- // SEHR GUTE VERKEHRSANBINDUNG
- // CASTROP-RAUXEL AM RANDE DES RUHRGEBIET
- // TÄGLICH 9 TOUREN ZUR UNTERTAGEVERSORGUNG
- // MEHRMALIGE ANLIEFERUNG ÜBER DEN TAG
- // ABHOLUNGEN AM LAGER

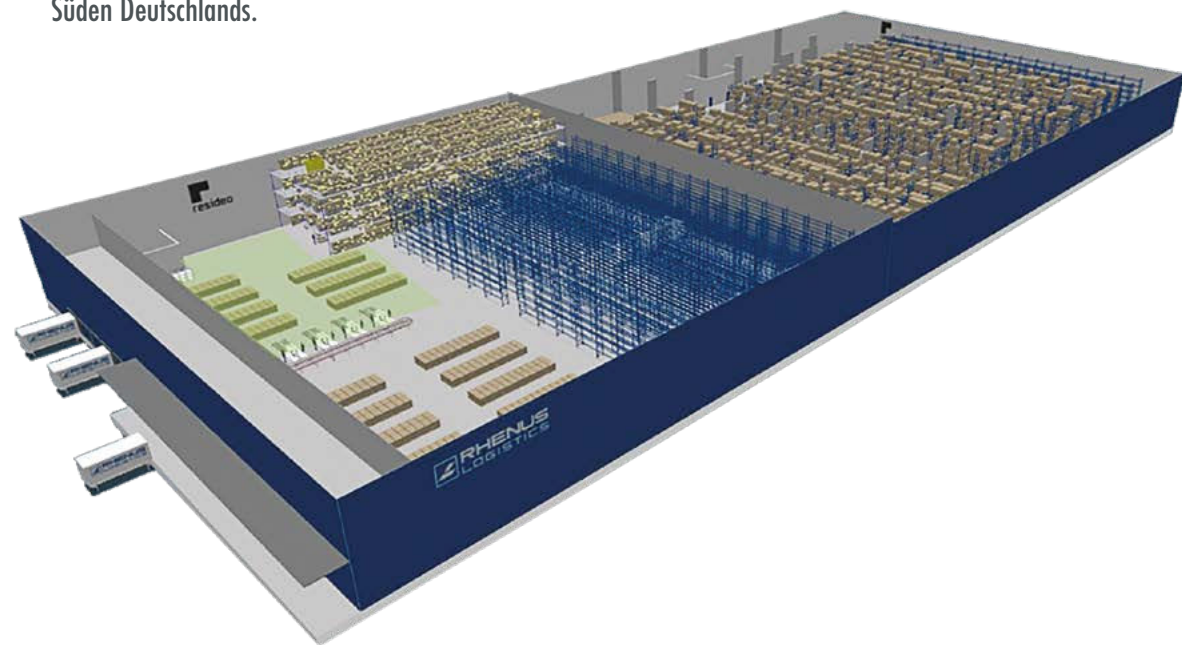
### SORTIMENTE

- // VOLLSORTIMENTER FÜR DIE BEREICHE  
PKW, NKW, KAROSSERIE UND LACK, FACH-  
EINZELHANDEL, WERKSTATT AUSRÜSTUNG
- // HOHE VERFÜGBARKEIT
- // ALLE WICHTIGEN ERST- UND ZWEITMARKEN
- // BREITES EIGENMARKENSORTIMENT



## ad-CARGO REGIONALLAGER NÜRNBERG AUSBAU DER TAGESAKTUELLEN VERSORGUNG

Das neu geschaffene Regionallager ist die perfekte Ergänzung zur Zentrallogistik in Castrop-Rauxel. Es leistet einen wichtigen Beitrag zum Ausbau unseres bundesweiten Logistiknetzwerks und zur Optimierung der Versorgung vor Ort, insbesondere bei der Untertageversorgung im Süden Deutschlands.



### ad-CARGO NÜRNBERG

- // MULTI-USER WAREHOUSE
- // FACHBODENPLÄTZE
- // VOLLPALETTEN-LAGER
- // BLOCKLAGERFLÄCHE
- // LAGERFLÄCHEN ERWEITERBAR

### SORTIMENTE

- // ALLE RELEVANTEN VERSCHLEISSTEILE
- // ALLE WICHTIGEN ERST- UND ZWEITMARKEN
- // BREITES EIGENMARKENSORTIMENT
- // SEHR HOHE VERFÜGBARKEIT

### VORTEILE

- // SEHR GUTE VERKEHRSANBINDUNG
- // LAGE AM NÜRNBERGER HAFEN
- // TÄGLICH 8-12 TOUREN ZUR UNTERTAGEVERSORGUNG
- // MEHRMALIGE ANLIEFERUNG ÜBER DEN TAG
- // ABHOLUNGEN MÖGLICH

## + BUNDESWEITES LOGISTIKNETZ- WERK

Ergänzend zu unseren zwei Lagerstandorten haben wir gemeinsam mit unseren Mitgliedern und Partnern ein bundesweites Logistiknetzwerk aufgebaut um Ihre Verfügbarkeit, Versorgungsgeschwindigkeit sowie Lager- und Logistikstrategie optimieren zu können.



# UNSERE TEILEKOMPETENZ





## IHR EINSTIEG

### SO KÖNNEN AUCH SIE VON UNSEREN STARKEN LOGISTIKLEISTUNGEN PROFITIEREN:

#### // ad-CARGO KOMMANDITIST



- // TAGESBESTELLUNG
- // NACHTEXPRESS
- // WOCHENBESTELLUNG
- // ABW. LIEFERADRESSE
- // ZENTRALREGULIERUNG
- // UNTERTAGE-BELIEFERUNG REGIONAL
- // TERMINBESTELLUNG
- // LAGERCLEARING
- // VALUTA
- // ad-CARGO-BONUS

#### // ad-CARGO KUNDE

- // TAGESBESTELLUNG
- // NACHTEXPRESS
- // WOCHENBESTELLUNG
- // ABW. LIEFERADRESSE
- // FACTORING
- // UNTERTAGE-BELIEFERUNG REGIONAL
- // TERMINBESTELLUNG
- // LAGERCLEARING
- // VALUTA
- // ad-CARGO-BONUS

TESTEN SIE FÜR  
EINEN DEFINIERTEN  
ZEITRAUM UNSERE  
LEISTUNGSFÄHIGKEIT!

## IHR EINSTIEG ALS KOMMANDITIST

BEZIEHEN SIE WARE AUS „IHREM“ LAGER: NUR ALS MITEIGENTÜMER EINER ZENTRALEN UND REGIONALEN LOGISTIK BLEIBEN SIE UNABHÄNGIG UND STÄRKEN NICHT DEN MORGIGEN WETTBEWERBER.





## IHRE VORTEILE

### HOHE UND SCHNELLE VERFÜGBARKEIT DURCH:

- // VOLLSORTIMENTER FÜR DIE BEREICHE PKW, NKW, KAROSSERIE UND LACK, FACH-EINZELHANDEL, WERKSTATT-AUSRÜSTUNG
- // ALLE WICHTIGEN ERST- UND ZWEITMARKEN
- // GROSSE AUSWAHL AN C- UND D-TEILEN
- // WOCHENBESTELLUNG
- // TAGESBESTELLUNG
- // NACHTEXPRESS
- // UNTERTAGEVERSORGUNG
- // ABHOLUNGEN MÖGLICH

### UNSERE LEISTUNGEN:

- // DIGITALE BESTELLSYSTEME/BESTELL-SUPPORT INHOUSE
- // DIGITALE TEILEKATALOGE
- // EIN ANSPRECHPARTNER FÜR ALLE STANDORTE
- // DIGITAL UNTERSTÜTZTE LAGERVORSCHLÄGE ERHÖHEN IHRE REGIONALE SCHLAGKRAFT



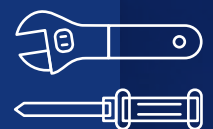
BREITES & TIEFES  
SORTIMENT IM DIREKTEN  
ZUGRIFF



PKW, NKW, KALA,  
FEH, WA



HOHE  
VERFÜGBARKEIT



VOLLSORTIMENTER,  
ALLE ERST- UND ZWEIT-  
MARKEN



DIGITALE LÖSUNGEN



2 STANDORTE IN  
DEUTSCHLAND



WERDEN SIE TEIL UNSERES  
LOGSITIKNETZWERKS UND  
PROFITIEREN SIE VON DEN  
VORTEILEN UNSERER LAGER-  
KOMPETENZ ZUR OPTIMIERUNG  
IHRER REGIONALEN TEILE-  
VERSORGUNG.





# CARAT

CARAT Systementwicklungs- und Marketing GmbH & Co. KG  
Am Victoria-Turm 2 // 68163 Mannheim  
0621/860 80-0 // [info@carat-gruppe.de](mailto:info@carat-gruppe.de)  
[carat-gruppe.de](http://carat-gruppe.de) // [facebook.com/carat.gruppe](https://facebook.com/carat.gruppe)

## **IHRE ANSPRECHPARTNER:**

**RALF GORES**

**[RALF.GORES@CARAT-GRUPPE.DE](mailto:RALF.GORES@CARAT-GRUPPE.DE)**

**T 0621/86080-355 | M 0170/9610754**

**MICHAEL GÄNSLEIN**

**[MICHAEL.GAENSLEIN@CARAT-GRUPPE.DE](mailto:MICHAEL.GAENSLEIN@CARAT-GRUPPE.DE)**

**T 0621/86080-356 | M 0171/6 21 0971**